



сайте Пермского муниципального округа в информационно-телекоммуникационной сети Интернет ([www.permokrug.ru](http://www.permokrug.ru)).

3. Настоящее постановление вступает в силу со дня его официального опубликования.

Временно исполняющий полномочия  
главы муниципального округа

И.А. Варушкин

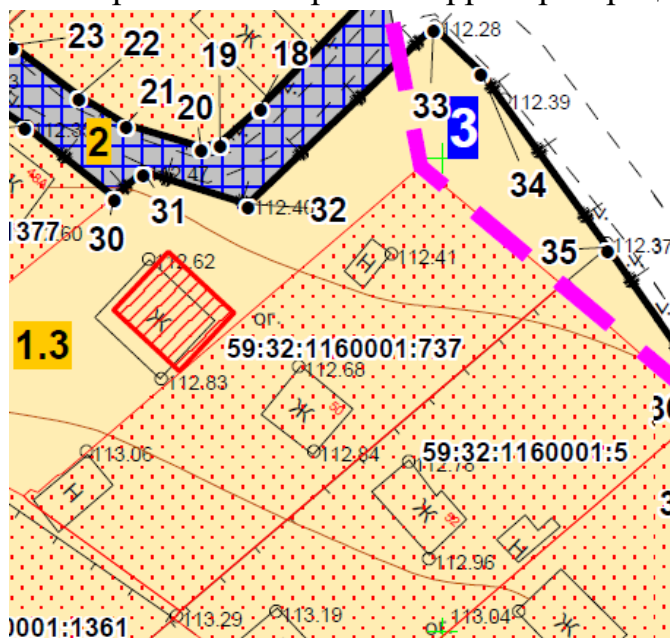


Приложение  
к постановлению  
администрации Пермского  
муниципального округа  
Пермского края  
от 08.04.2024 № 299-01-  
05.С-253

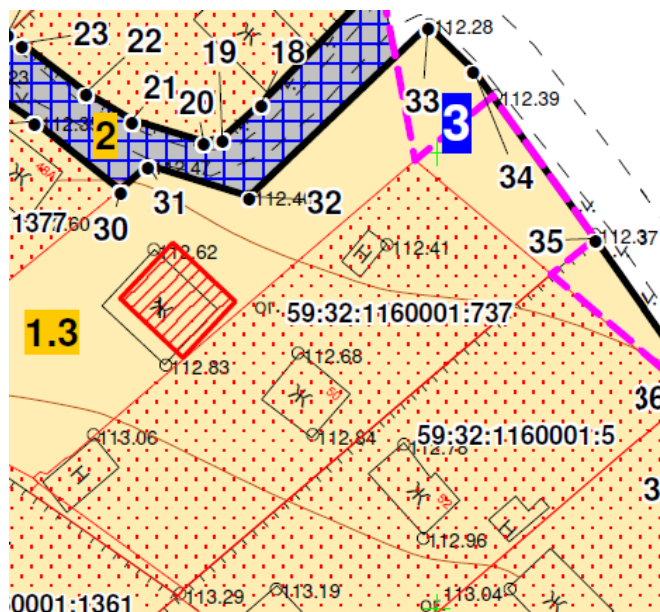
### ИЗМЕНЕНИЯ,

которые вносятся в проект планировки и проект межевания территории кадастрового квартала 59:32:1160001 д. Заборье Двуреченского сельского поселения Пермского муниципального района Пермского края, утвержденные постановлением администрации Пермского муниципального района Пермского края от 20 мая 2022 г. № СЭД-2022-299-01-01-05.С-282

1. Фрагмент чертежа планировки территории раздела IV тома 1:



изложить в следующей редакции:



2. В таблице 5 подраздела 1.2 раздела I тома 3 позиции:

207	59:32:1160001:737	д. Заборье, ул. Центральная, д.50	для садоводства	1027	1052	устранение реестровой ошибки в соответствии с фактическим местоположением ограждений, объектов капитального строительства пределах величины предельного минимального размера земельного участка, установленного в ПЗЗ, - 300 кв.м (+25 кв.м)
208	59:32:1160001:738	д. Заборье, ул. Покровская, д. 14	для садоводства	955	955	устранение реестровой ошибки в соответствии с фактическим местоположением ограждений, объектов капитального строительства с сохранением исходной площади

ИСКЛЮЧИТЬ.

3. Таблицу 6 подраздела 1.3 раздела I тома 3 дополнить позициями следующего содержания:

44	2	786:ЗУ1	Ведение садоводства	1716	образован в результате перераспределения земельного участка с кадастровым номером 59:32:1160001:786 и земель, находящихся в муниципальной собственности
45	2	737:ЗУ1	Ведение садоводства	1215	образован в результате перераспределения земельного участка с кадастровым номером 59:32:1160001:737 и земель, находящихся в муниципальной собственности

4. Каталог координат характерных точек границ территории проектирования раздела IV тома 3 дополнить позициями следующего содержания:

29/1	499856.14	2264306.19
29/2	499840.56	2264317.38

5. В каталогах координат уточняемых земельных участков раздела IV тома 3 позиции:

Каталог координат земельного участка с кадастровым номером

59:32:1160001:737

Система координат МСК 59

№	X	Y
1	2	3
1	499813.28	2264254.64
2	499814.33	2264255.84
3	499815.03	2264256.59
4	499814.75	2264257.32
5	499816.50	2264259.39
6	499816.68	2264259.89
7	499819.48	2264263.13
8	499835.97	2264282.37
9	499838.63	2264285.47
10	499849.10	2264297.68
11	499836.64	2264312.58
12	499836.64	2264312.58
13	499836.24	2264312.12
14	499826.69	2264300.94
15	499824.05	2264297.85
16	499802.24	2264272.33
17	499801.45	2264271.69
1	499813.28	2264254.64

Каталог координат земельного участка с кадастровым номером

59:32:1160001:738

Система координат МСК 59

№	X	Y
1	2	3
1	499645.35	2264612.82
2	499627.15	2264632.10
3	499620.93	2264626.24
4	499618.01	2264623.50
5	499600.59	2264607.09
6	499601.08	2264606.52
7	499603.78	2264603.49
8	499614.04	2264591.94
9	499615.95	2264589.82
10	499617.39	2264588.17
11	499636.15	2264604.71
12	499639.16	2264607.36
1	499645.35	2264612.82

ИСКЛЮЧИТЬ.

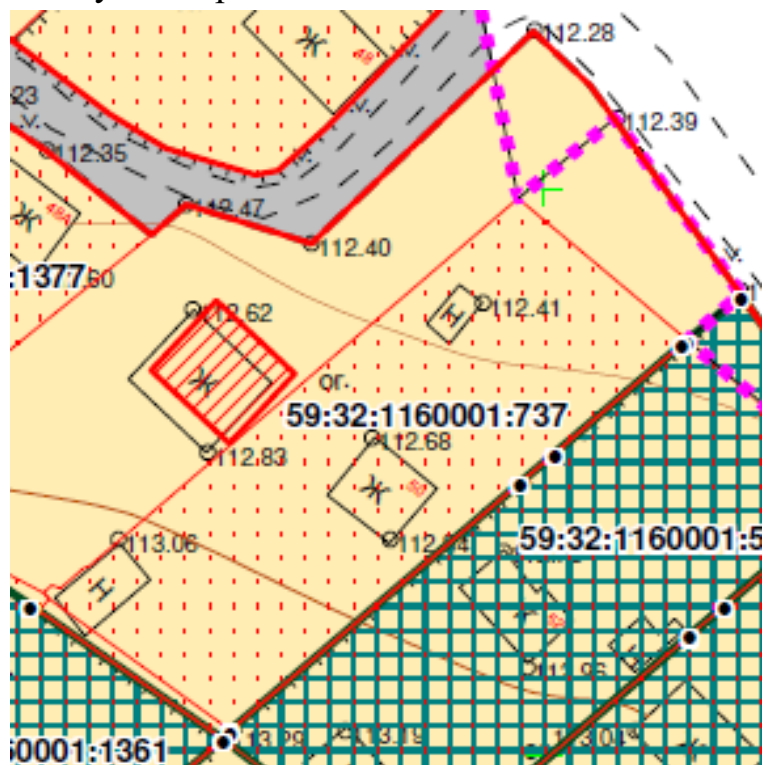
6. Каталоги координат образуемых земельных участков раздела IV тома 3 дополнить позициями следующего содержания:

Каталог координат земельного участка 786:ЗУ1  
Система координат МСК 59

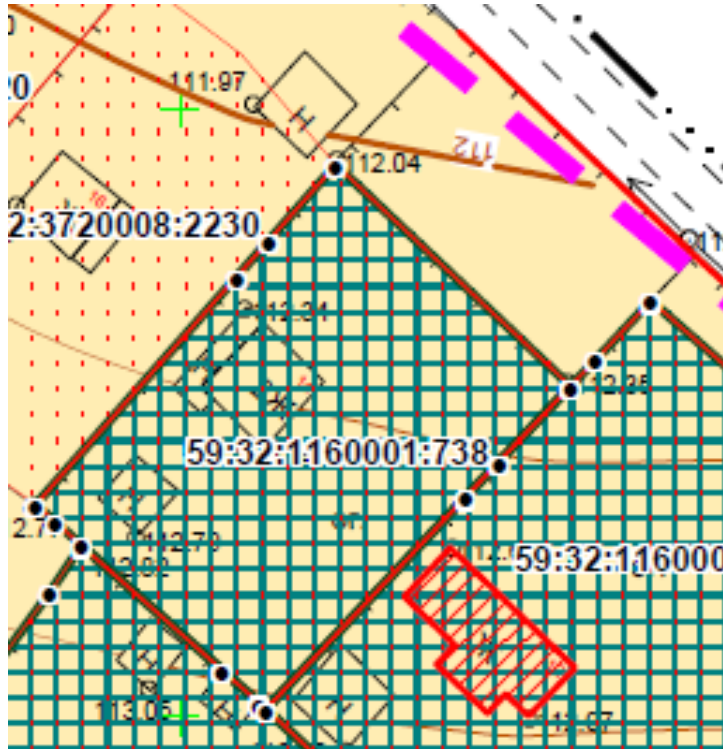
№	X	Y
1	498747.17	2265073.02
2	498746.01	2265074.04
3	498742.80	2265077.55
4	498736.55	2265084.27
5	498732.98	2265087.93
6	498714.48	2265106.83
7	498711.60	2265089.73
8	498703.06	2265089.88
9	498697.29	2265098.40
10	498696.48	2265102.57
11	498694.27	2265090.00
12	498692.44	2265078.51
13	498691.31	2265058.71
14	498698.88	2265058.17
15	498707.85	2265057.51
16	498732.05	2265059.46
17	498749.50	2265070.95
18	498749.44	2265071.01
1	498747.17	2265073.02

Каталог координат земельного участка 737:ЗУ1  
Система координат МСК 59

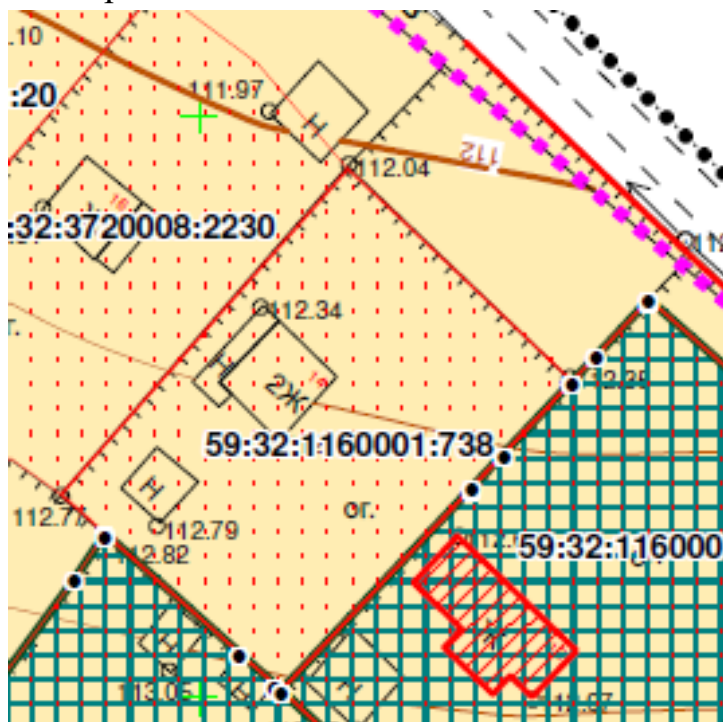
№	X	Y
1	499849.10	2264297.68
2	499838.63	2264285.47
3	499835.97	2264282.37
4	499819.48	2264263.13
5	499816.68	2264259.89
6	499816.50	2264259.39
7	499814.75	2264257.32
8	499815.03	2264256.59
9	499814.33	2264255.84
10	499813.79	2264256.39
11	499812.80	2264255.46
12	499801.45	2264271.69
13	499802.24	2264272.33
14	499824.05	2264297.85
15	499826.69	2264300.94
16	499836.64	2264312.58
17	499840.56	2264317.38
18	499856.14	2264306.19
1	499849.10	2264297.68



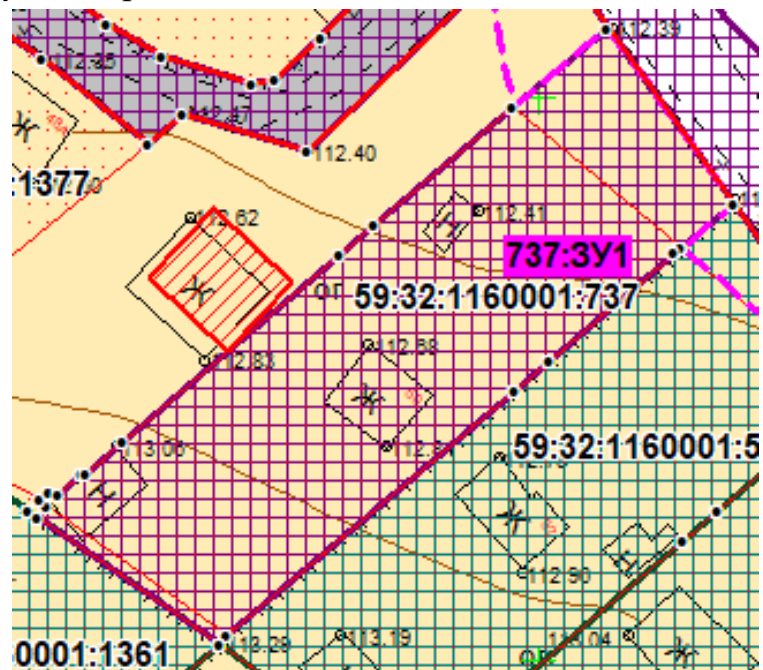
## 8. Фрагмент чертежа межевания территории 1 этап раздела II тома 3:



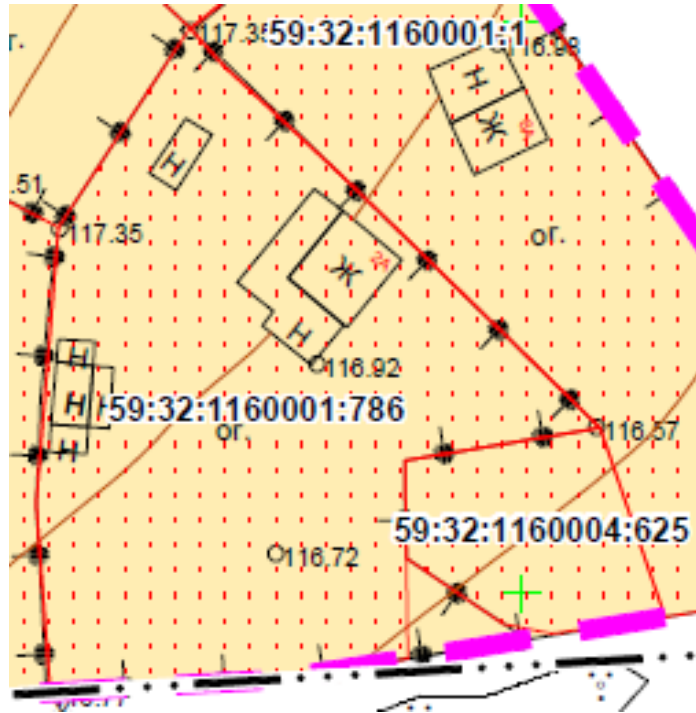
изложить в следующей редакции:







10. Фрагмент чертежа межевания территории 2 этап раздела II тома 3:



изложить в следующей редакции:

